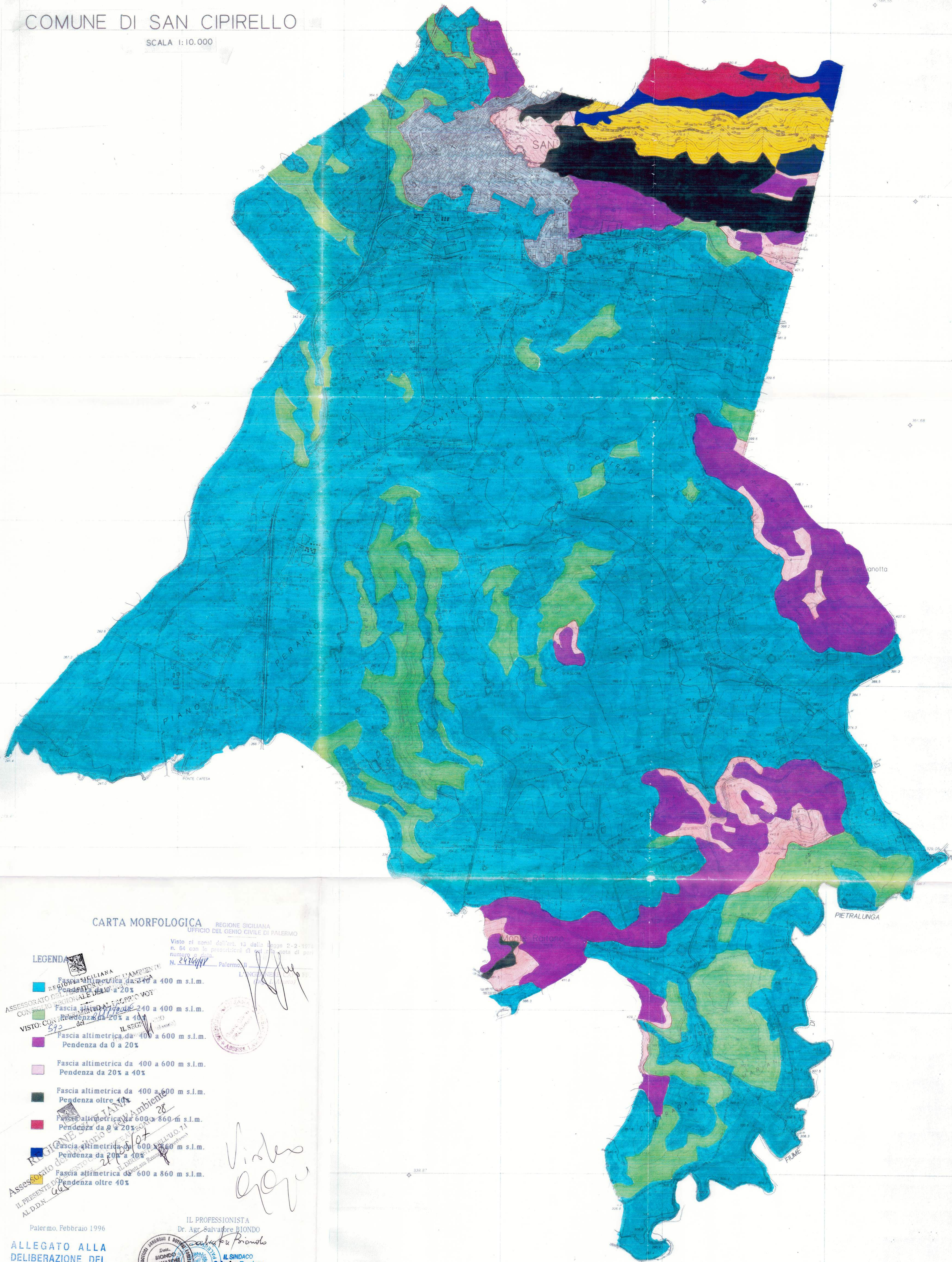


SCALA 1:10.000



Visto ai sensi dell'art. 13 della legge 2-2-1972  
n. 64 con le prescrizioni di cui alla nota di pari  
numero e data.  
N. 29744/98 Palermo 12/12

### LEGENDA

- Fascia altimetrica da 240 a 400 m s.l.m.**  
**Pendenza da 10% a 20%**
- Fascia altimetrica da 240 a 400 m s.l.m.**  
**Pendenza da 10% a 40%**
- Fascia altimetrica da 400 a 600 m s.l.m.**  
**Pendenza da 0 a 20%**
- Fascia altimetrica da 400 a 600 m s.l.m.**  
**Pendenza da 20% a 40%**
- Fascia altimetrica da 400 a 600 m s.l.m.**  
**Pendenza oltre 40%**
- Fascia altimetrica da 600 a 860 m s.l.m.**  
**Pendenza da 0 a 20%**
- Fascia altimetrica da 600 a 860 m s.l.m.**  
**Pendenza da 20% a 40%**
- Fascia altimetrica da 600 a 860 m s.l.m.**  
**Pendenza oltre 40%**

Palermo, Febbraio 1996

ALLEGATO ALLA  
DELIBERAZIONE DEL  
COMMISSARIO AD ACTA

N. 48 del 30 OTT. 2003

## II. PROFESSIONISTA

Dr. Agr. Salvatore BIONDO

**IL SINDACO**  
Pietro Trupian

129

1

11

IL COMMISSARIO AD ACTA  
(Arch. Mario Tomasino)